



MINISTERUL FINANTELOR

Agenția Națională de Administrare Fiscală
Direcția Generală Regională a Finanțelor

Publice Galați

AJFP Constanta

Serviciul Executare Silita PJ



Direcția Generală Regională
a Finanțelor Publice - Galați

Dosar de executare nr. 11054537

Nr. 72690 din 21.10.2022

ANUNT PRIVIND VÂNZAREA

BUNURILOR MOBILE

Anul 2022 luna OCTOMBRIE ziua 21

În temeiul prevederilor art 250 alin (2) din Legea nr. 207/2015 privind Codul de procedură fiscală, cu modificările și completările ulterioare, vă facem cunoscut că în ziua de 10 luna NOIEMBRIE anul 2022 ora 10,00, în localitatea Constanta, bd. Tomis, nr. 312A, Sala de ședințe etaj 5, se vor vinde la licitație următoarele bunuri mobile, proprietatea debitorului **SOCIETATEA NATIONALA DE TRANSPORT FERVIAR DE MARFA CFR-MARFA SA, CUI 11054537**, cu sediul social în mun. Bucuresti, bd. Dinicu Golescu, nr. 38, licitația I.

Denumirea bunului mobil Descriere sumară	Drepturile reale și privilegiile care grevează bunurile, dacă este cazul	Prețul de evaluare sau de pornire al licitației licitatia a I-a exclusiv TVA (lei)	Cota TVA/neimpozabil/ scutit*)
177 vagoane conform anexa 1 - destinatia bunurilor- vagoane de marfa - starea tehnica a bunurilor - necesita reparatii/revizii la echipamentele de rulare, suspensie, tractiune-legare- ciocnire si franare; necirculabil: stare de defectare	- Gaj instituit in favoarea DGAMC Bucuresti in baza Proces Verbal de sechestr asigurator pentru bunuri mobile nr. 8090/27.03.2020,	Conform anexa 1	19%

**) Regimul și cotele de taxă pe valoarea adăugată aplicabil/aplicabile pentru vânzarea bunurilor mobile sunt cele prevăzute de titlul VII din Legea nr. 227/2015 privind Codul fiscal, cu modificările și completările ulterioare.*

Invităm pe toți cei care pretind vreun drept asupra acestor bunuri să înștiințeze despre aceasta organul de executare, înainte de data stabilită pentru vânzare.

Cei interesați în cumpărarea bunurilor sunt invitați să se prezinte la termenul de vânzare la locul fixat în acest scop și până la acel termen să prezinte oferte de cumpărare.

Pentru participarea la licitație ofertanții depun, la registratura AJFP Constanta-Colectare PJ, din loc. Constanta, bd. Tomis, nr. 312A, cu cel puțin o zi înainte de data licitației, următoarele documente:

a) oferta de cumpărare;

b) dovada plății taxei de participare sau a constituirii garanției sub formăa scrisorii de garanție reprezentând 10% din prețul de pornire a licitației. Plata taxei se va efectua în contul IBAN RO27TREZ231506701XXXXXX, beneficiar Direcția Generală Regională a Finanțelor Publice Galați prin Administrația Județeană a Finanțelor Publice Constanța, cod de identificare fiscală 3586738, deschis la Trezoreria Municipiului Constanța;

c) împuternicirea persoanei care îl reprezintă pe ofertant;

d) pentru persoanele juridice române, copie de pe certificatul unic de înregistrare eliberat de oficiul registrului comerțului;

e) pentru persoanele juridice străine, actul de înmatriculare tradus în limba română;

f) pentru persoanele fizice române, copie de pe actul de identitate;

g) pentru persoanele fizice străine, copie de pe actul de identitate/pașaport;

h) declarația pe propria răspundere a ofertantului prin care certifică faptul că nu este persoană interpusă cu debitorul.

Cumpărătorului îi revine obligația de a respecta prevederile legale speciale, cum ar fi obligațiile de mediu, obligațiile de conservare a patrimoniului național sau altele asemenea, respectiv: *Fiecare bun evaluat este evaluat în ipoteza "Asa cum este, acolo unde este". Potentialii cumparatori isi asuma riscul privind starea tehnica reala a bunurilor; toate cheltuielile legate de utilizarea infrastructurii feroviare (tarif utilizare infrastructura), conservarea, repararea, manevrarea, curatarea /degazarea/decontaminarea, taierea, sortarea, incarcarea, transportul, etc (dupa caz) bunurilor revin cumparatorului la momentul transferului dreptului de proprietate.*

Alte informații de interes pentru cumpărător, după caz: Informații detaliate se găsesc pe site-ul ANAF- Direcția generală regională a finanțelor publice GALAȚI la secțiunea Licitații și anunturi - Licitații - Valorificare prin licitație a bunurilor sechestrate. Consultarea raportului de evaluare se face la sediul organului fiscal, nu se ofera informații în format electronic.

Pentru informații suplimentare și consultarea raportului de evaluare, vă puteți adresa la sediul nostru din mun.Constanta, bd.Tomis, nr.312A, et.4, camera 407 sau la numărul de telefon 0241836010, 0241836018, 0241836014.

Data afișării: 25.10.2022

Conducătorul organului de executare,

Valentin CRIVEANU

Șef Administrație Adjunct-Colectare-Persoane Juridice



Claudia MANEA
Șef S.C.E.S-P.J.

Erna DRAGOMIR

Întocmit

MINISTERUL FINANTELOR

Agenția Națională de Administrare Fiscală

Direcția Generală Regională a Finanțelor Publice Galați

Administrația Județeană a Finanțelor Publice Constanța

Serviciul Colectare Executare Silită Persoane Juridice

Dosar executare nr. 11054537

Nr. înregistrare: 72690/21.10.2022

Anexa 1 la Anunțul privind vânzarea bunurilor mobile din data de 10 NOIEMBRIE 2022

NR. CRT.	DENUMIRE BUN	LOC	An fabricatie	Preț de evaluare exclusiv TVA licitatie 1
1	VAGON SERIA EACS NR 315354841357, DE DEPOZITARE STATIA PALAS, LINIA 3 B	LOC	1998	40079
2	VAGON SERIA EACS NR. 315354838726, DE DEPOZITARE STATIA PALAS, LINIA 2 B	LOC	1999	46759
3	VAGON SERIA EACS NR 315354838742, DE DEPOZITARE STATIA PALAS, LINIA 2 B	LOC	1999	46759
4	VAGON SERIA EACS NR 315354849871, DE DEPOZITARE STATIA PALAS, LINIA 2 B	LOC	1999	46759
5	VAGON SERIA EACS NR 315354846059, DE DEPOZITARE STATIA PALAS, LINIA 2 B	LOC	1999	46759
6	VAGON SERIA EACS NR 315354838775, DE DEPOZITARE STATIA PALAS, LINIA 2 B	LOC	1999	46759
7	VAGON SERIA EACS NR 315354758338, DE DEPOZITARE STATIA PALAS, LINIA 2 B	LOC	1999	46759
8	VAGON SERIA EACS NR 315354844021, DE DEPOZITARE STATIA PALAS, LINIA 2 B	LOC	1999	46759
9	VAGON SERIA EACS NR 315354846844, DE DEPOZITARE STATIA PALAS, LINIA 2 B	LOC	1999	46759
10	VAGON SERIA EACS NR 315354844898, DE DEPOZITARE STATIA PALAS, LINIA 3 B	LOC	1999	46759
11	VAGON SERIA EACS NR 315354838007, DE DEPOZITARE STATIA PALAS, LINIA 3 B	LOC	1999	46759
12	VAGON SERIA EACS NR 315354844963, DE DEPOZITARE STATIA PALAS, LINIA 3 B	LOC	1999	46759
13	VAGON SERIA EACS NR. 315354846778, DE DEPOZITARE STATIA PALAS, LINIA 3 B	LOC	1999	46759
14	VAGON SERIA EACS NR 315354845077, DE DEPOZITARE STATIA PALAS, LINIA 3 B	LOC	1999	46759
15	VAGON SERIA EACS NR 315354849137, DE DEPOZITARE STATIA PALAS, LINIA 5 B	LOC	1999	46759
16	VAGON SERIA EACS NR. 315354849129, DE DEPOZITARE STATIA PALAS, LINIA 5 B	LOC	1999	46759
17	VAGON SERIA EACS NR 315354843585, DE DEPOZITARE STATIA PALAS, LINIA 5 B	LOC	1999	46759
18	VAGON SERIA EACS NR 315354848378, DE DEPOZITARE STATIA PALAS, LINIA 5 B	LOC	1999	46759
19	VAGON SERIA EACS NR 315354848394, DE DEPOZITARE STATIA PALAS, LINIA 5 B	LOC	1999	46759
20	VAGON SERIA EACS NR 315354849467, DE DEPOZITARE STATIA PALAS, LINIA 5 B	LOC	1999	46759

21	VAGON SERIA EACS NR 315354839153, DE DEPOZITARE STATIA PALAS, LINIA 2 B	LOC	2000	53438
22	VAGON SERIA EACS NR 315354839690, DE DEPOZITARE STATIA PALAS, LINIA 2 B	LOC	2000	53438
23	VAGON SERIA EACS NR 315354808349, DE DEPOZITARE STATIA PALAS, LINIA 2 B	LOC	2000	57892
24	VAGON SERIA EACS NR 315354759781, DE DEPOZITARE STATIA PALAS, LINIA 2 B	LOC	2000	53438
25	VAGON SERIA EACS NR. 315354826622, DE DEPOZITARE STATIA PALAS, LINIA 2 B	LOC	2000	53438
26	VAGON SERIA EACS NR 315354930028, DE DEPOZITARE STATIA PALAS, LINIA 2 B	LOC	2000	53438
27	VAGON SERIA EACS NR. 315354845945, DE DEPOZITARE STATIA PALAS, LINIA 2 B	LOC	2000	53438
28	VAGON SERIA EACS NR. 315354759658, DE DEPOZITARE STATIA PALAS, LINIA 2 B	LOC	2000	53438
29	VAGON SERIA EACS NR 315354820898, DE DEPOZITARE STATIA PALAS, LINIA 2 B	LOC	2000	53438
30	VAGON SERIA EACS NR. 315354827836, DE DEPOZITARE STATIA PALAS, LINIA 2 B	LOC	2000	53438
31	VAGON SERIA EACS NR 315354839351, DE DEPOZITARE STATIA PALAS, LINIA 3 B	LOC	2000	53438
32	VAGON SERIA EACS NR 315354829667, DE DEPOZITARE STATIA PALAS, LINIA 3 B	LOC	2000	53438
33	VAGON SERIA EACS NR 315354800486, DE DEPOZITARE STATIA PALAS, LINIA 3 B	LOC	2000	53438
34	VAGON SERIA EACS NR 315354821862, DE DEPOZITARE STATIA PALAS, LINIA 3 B	LOC	2000	53438
35	VAGON SERIA EACS NR 315354829790, DE DEPOZITARE STATIA PALAS, LINIA 5 B	LOC	2000	53438
36	VAGON SERIA EACS NR 315354805089, DE DEPOZITARE STATIA PALAS, LINIA 5 B	LOC	2000	53438
37	VAGON SERIA EACS NR 315354759021, DE DEPOZITARE STATIA PALAS, LINIA 5 B	LOC	2000	53438
38	VAGON SERIA EACS NR 315354827364, DE DEPOZITARE STATIA PALAS, LINIA 5 B	LOC	2000	53438
39	VAGON SERIA EACS NR 315354801476, DE DEPOZITARE STATIA PALAS, LINIA 5 B	LOC	2000	53438
40	VAGON SERIA EACS NR 315354805204, DE DEPOZITARE STATIA PALAS, LINIA 2 B	LOC	2001	60118
41	VAGON SERIA EACS NR 315354839914, DE DEPOZITARE STATIA PALAS, LINIA 2 B	LOC	2001	64571
42	VAGON SERIA EACS NR. 315354802094, DE DEPOZITARE STATIA PALAS, LINIA 2 B	LOC	2001	60118
43	VAGON SERIA EACS NR. 315354803985, DE DEPOZITARE STATIA PALAS, LINIA 2 B	LOC	2001	60118
44	VAGON SERIA EACS NR 315354805063, DE DEPOZITARE STATIA PALAS, LINIA 2 B	LOC	2001	60118
45	VAGON SERIA EACS NR 315354930234, DE DEPOZITARE STATIA PALAS, LINIA 5 B	LOC	2001	60118
46	VAGON SERIA EACS NR 315354931729, DE DEPOZITARE STATIA PALAS, LINIA 5 B	LOC	2001	60118
47	VAGON SERIA EACS NR. 315354930705, DE DEPOZITARE STATIA PALAS, LINIA 5 B	LOC	2001	60118
48	VAGON SERIA EACS NR 315354930135, DE DEPOZITARE STATIA PALAS, LINIA 5 B	LOC	2001	60118
49	VAGON SERIA EACS NR 315354931828, DE DEPOZITARE STATIA PALAS, LINIA 5 B	LOC	2001	60118
50	VAGON SERIA EACS NR 315354805147, DE DEPOZITARE STATIA PALAS, LINIA 5 B	LOC	2001	60118

51	VAGON SERIA EACS NR 315354937668, DE DEPOZITARE STATIA PALAS, LINIA 2 B	LOC	2003	73478
52	VAGON SERIA EACS NR 315354939540, DE DEPOZITARE STATIA PALAS, LINIA 2 B	LOC	2003	73478
53	VAGON SERIA EACS NR 315354938880, DE DEPOZITARE STATIA PALAS, LINIA 2 B	LOC	2003	73478
54	VAGON SERIA EACS NR 315354939201, DE DEPOZITARE STATIA PALAS, LINIA 2 B	LOC	2003	77931
55	VAGON SERIA EACS NR 315354933568, DE DEPOZITARE STATIA PALAS, LINIA 2 B	LOC	2003	73478
56	VAGON SERIA EACS NR 315354936280, DE DEPOZITARE STATIA PALAS, LINIA 2 B	LOC	2003	73478
57	VAGON SERIA EACS NR 315354935035, DE DEPOZITARE STATIA PALAS, LINIA 2 B	LOC	2003	73478
58	VAGON SERIA EACS NR 315354935332, DE DEPOZITARE STATIA PALAS, LINIA 2 B	LOC	2003	73478
59	VAGON SERIA EACS NR 315354935548, DE DEPOZITARE STATIA PALAS, LINIA 2 B	LOC	2003	73478
60	VAGON SERIA EACS NR 315354936926, DE DEPOZITARE STATIA PALAS, LINIA 2 B	LOC	2003	73478
61	VAGON SERIA EACS NR 315354937098, DE DEPOZITARE STATIA PALAS, LINIA 2 B	LOC	2003	73478
62	VAGON SERIA EACS NR 315354937544, DE DEPOZITARE STATIA PALAS, LINIA 2 B	LOC	2003	73478
63	VAGON SERIA EACS NR 315354934970, DE DEPOZITARE STATIA PALAS, LINIA 3 B	LOC	2003	73478
64	VAGON SERIA EACS NR. 315354934624, DE DEPOZITARE STATIA PALAS, LINIA 3 B	LOC	2003	73478
65	VAGON SERIA EACS NR 315354939904, DE DEPOZITARE STATIA PALAS, LINIA 3 B	LOC	2003	73478
66	VAGON SERIA EACS NR 315354939698, DE DEPOZITARE STATIA PALAS, LINIA 3 B	LOC	2003	73478
67	VAGON SERIA EACS NR 315354938401, DE DEPOZITARE STATIA PALAS, LINIA 3 B	LOC	2003	73478
68	VAGON SERIA EACS NR 315354935654, DE DEPOZITARE STATIA PALAS, LINIA 3 B	LOC	2003	73478
69	VAGON SERIA EACS NR 315354935944, DE DEPOZITARE STATIA PALAS, LINIA 3 B	LOC	2003	73478
70	VAGON SERIA EACS NR 315354935605, DE DEPOZITARE STATIA PALAS, LINIA 3 B	LOC	2003	73478
71	VAGON SERIA EACS NR 315354938492, DE DEPOZITARE STATIA PALAS, LINIA 5 B	LOC	2003	73478
72	VAGON SERIA EACS NR 315354939128, DE DEPOZITARE STATIA PALAS, LINIA 5 B	LOC	2003	73478
73	VAGON SERIA EACS NR 315354932735, DE DEPOZITARE STATIA PALAS, LINIA 5 B	LOC	2003	73478
74	VAGON SERIA EACS NR 315354940407, DE DEPOZITARE STATIA PALAS, LINIA 2 B	LOC	2004	80158
75	VAGON SERIA EACS NR 315354943179, DE DEPOZITARE STATIA PALAS, LINIA 3 B	LOC	2004	80158
76	VAGON SERIA EACS NR 315354942239, DE DEPOZITARE STATIA PALAS, LINIA 3 B	LOC	2004	80158
77	VAGON SERIA EACS NR 315354934145, DE DEPOZITARE STATIA PALAS, LINIA 5 B	LOC	2004	80158
78	VAGON SERIA FALS NR 825366660710, DE DEPOZITARE STATIA PALAS, LINIA 2 B	LOC	2000	83498
79	VAGON SERIA LGS, LGNS NR 215344320225, DE DEPOZITARE STATIA PALAS, LINIA IRV PALAS	LOC	2003	42862
80	VAGON SERIA RGS NR. 315335560035, DE DEPOZITARE STATIA PALAS, LINIA 5 B	LOC	1989	40203

81	VAGON SERIA RGS NR 315339178768, DE DEPOZITARE STATIA PALAS, LINIA 5 B	LOC	1990	49480
82	VAGON SERIA RILS NR 315335402980, DE DEPOZITARE STATIA PALAS, LINIA 3 B	LOC	2003	74591
83	VAGON SERIA SGS NR 315345420527, DE DEPOZITARE STATIA PALAS, LINIA 2 B	LOC	2003	96857
84	VAGON SERIA SGS NR. 315345420709, DE DEPOZITARE STATIA PALAS, LINIA 3 B	LOC	2003	101310
85	VAGON SERIA SHIMMNS NR 315346731179, DE DEPOZITARE STATIA PALAS, LINIA IRV PALAS	LOC	2003	63458
86	VAGON SERIA ZAC NR 825379800204, DE DEPOZITARE STATIA PALAS, LINIA 3 B	LOC	1977	37605
87	VAGON SERIA ZAC NR 825378897540, DE DEPOZITARE STATIA PALAS, LINIA R1+R2	LOC	1987	37605
88	VAGON SERIA ZAC NR. 825378898266, DE DEPOZITARE STATIA PALAS, LINIA R1+R2	LOC	1987	37605

Data afisarii: 25.10.2022

Conducătorul organului de executare

VALENTIN CRIVEANU





Serie EACS nr. 315354940407



Serie EACS nr. 315354839153



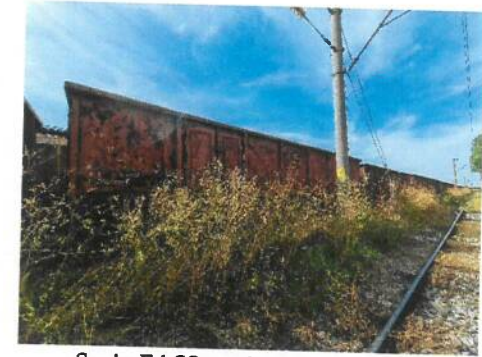
Serie EACS nr . 315354839690



Serie EACS nr . 315354838726



Serie EACS nr . 315354838742



Serie EACS nr. 315354937668



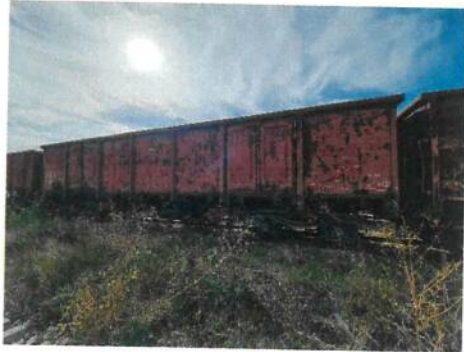
Serie EACS nr. 315354808349



Serie EACS nr . 315354939540



Serie EACS nr . 315354938880



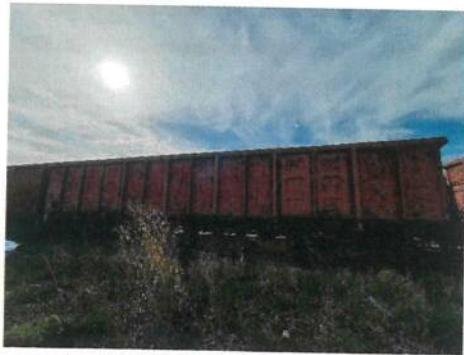
Serie EACS nr. 315354939201



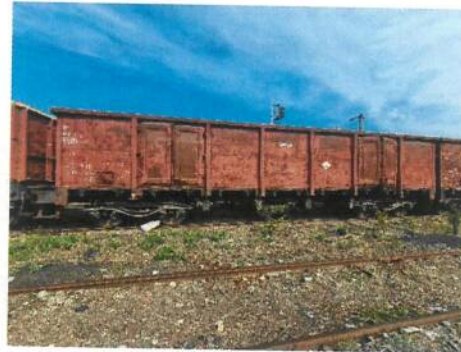
Serie EACS nr. 315354759781



Serie EACS nr. 315354826622



Serie EACS nr. 315354933568



Serie EACS nr . 315354805204



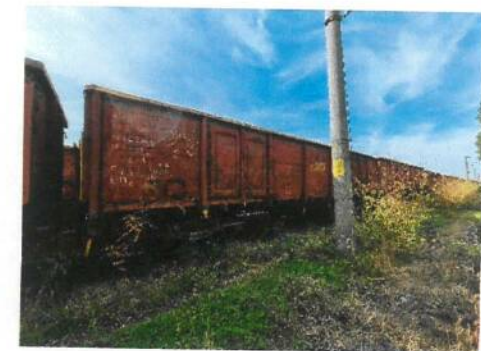
Serie SGS nr . 315345420527



Serie FALS nr . 825366660710



Serie EACS nr . 315354930028



Serie EACS nr . 315354845945



Serie EACS nr. 315354839914



Serie EACS nr. 315354759658



Serie EACS nr. 315354802094



Serie EACS nr. 315354803985



Serie EACS nr . 315354820898



Serie EACS nr . 315354805063



Serie EACS nr . 315354827836



Serie EACS nr . 315354849871



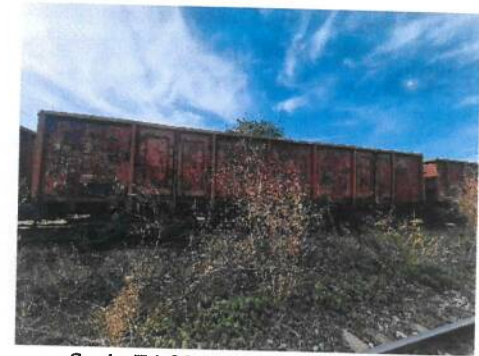
Serie EACS nr . 315354846059



Serie EACS nr . 315354838775



Serie EACS nr . 315354758338



Serie EACS nr . 315354844021



Serie EACS nr . 315354846844



Serie EACS nr . 315354936280



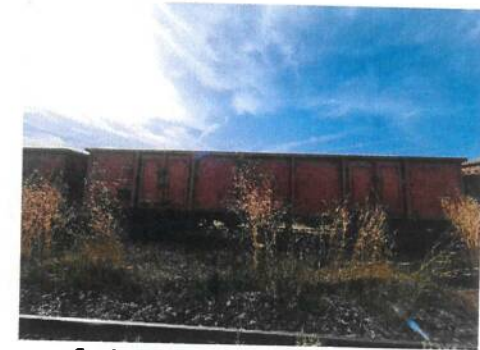
Serie EACS nr . 315354935035



Serie EACS nr . 315354935332



Serie EACS nr . 315354935548



Serie EACS nr . 315354936926



Serie EACS nr . 315354937098



Serie EACS nr . 315354937544



Serie ZAC nr . 825379800204



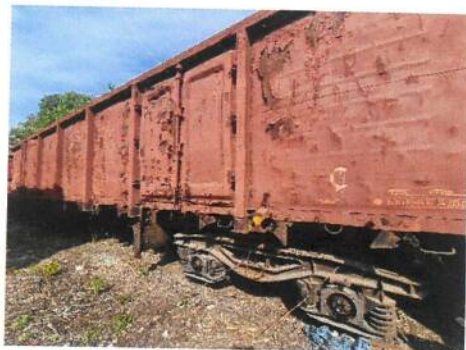
Serie EACS nr . 315354934970



Serie EACS nr . 315354934624



Serie EACS nr . 315354943179



Serie EACS nr . 315354942239



Serie EACS nr . 315354939904



Serie EACS nr . 315354839351



Serie EACS nr . 315354844898



Serie EACS nr . 315354829667



Serie EACS nr . 315354939698



Serie EACS nr . 315354938401



Serie EACS nr . 315354800486



Serie RILS nr . 315335402980



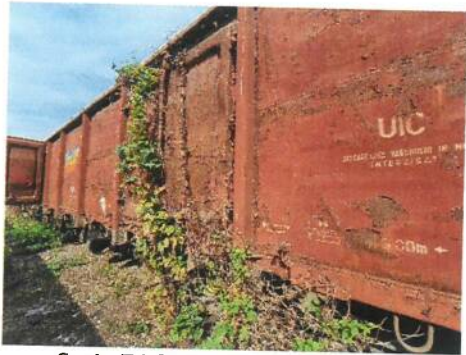
Serie SGS nr . 315345420709



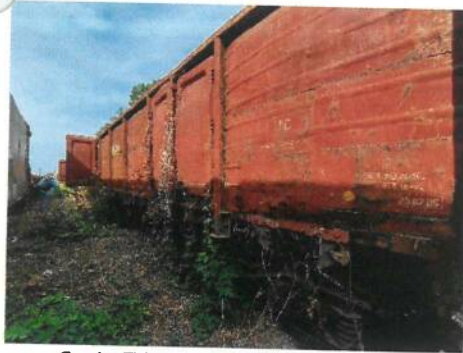
Serie EACS nr . 315354821862



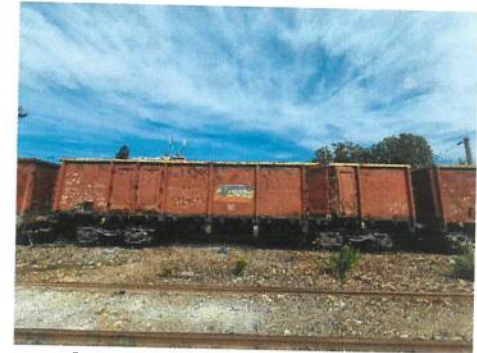
Serie EACS nr . 315354838007



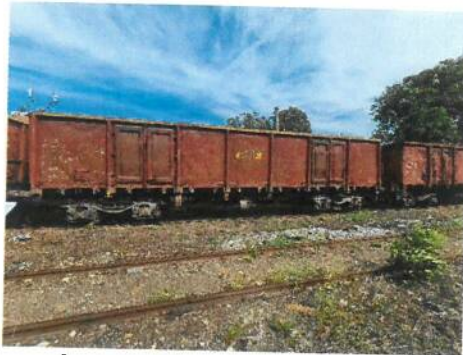
Serie EACS nr . 315354844963



Serie EACS nr . 315354846778



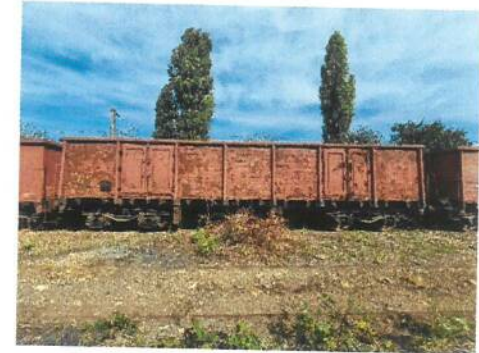
Serie EACS nr . 315354841357



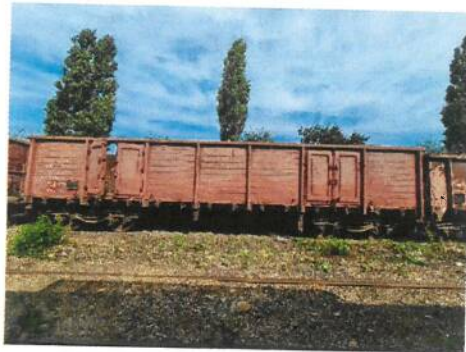
Serie EACS nr . 315354845077



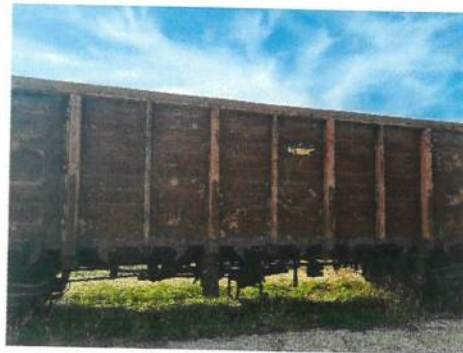
Serie EACS nr . 315354935654



Serie EACS nr . 315354935944



Serie EACS nr . 315354935605



Serie EACS nr . 315354930234



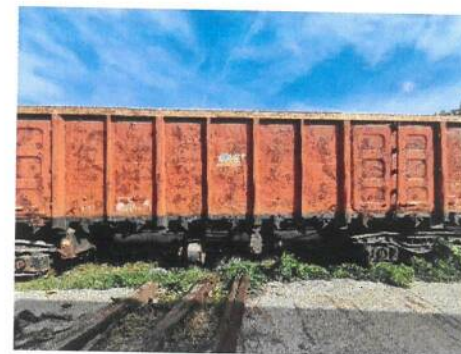
Serie EACS nr . 315354938492



Serie EACS nr . 315354939128



Serie EACS nr . 315354829790



Serie EACS nr . 315354931729



Serie EACS nr . 315354805089



Serie EACS nr . 315354759021



Serie EACS nr . 315354827364



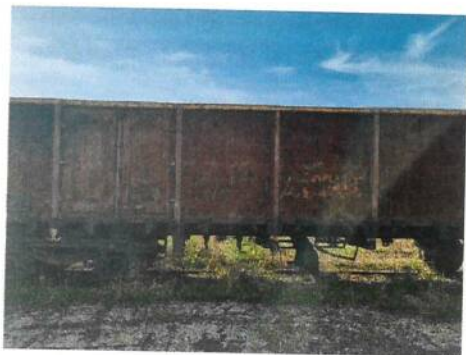
Serie EACS nr . 315354801476



Serie EACS nr . 315354849137



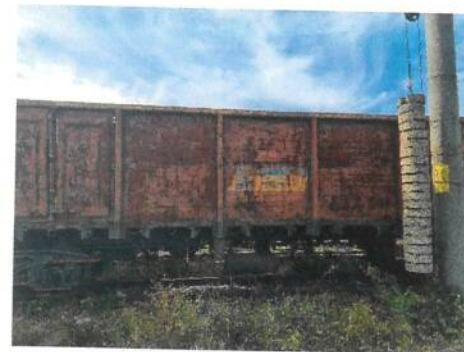
Serie EACS nr . 315354849129



Serie EACS nr . 315354843585



Serie EACS nr . 315354848378



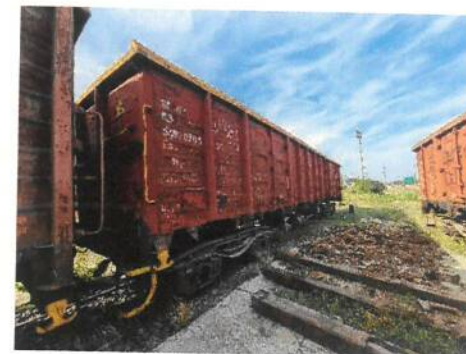
Serie EACS nr . 315354848394



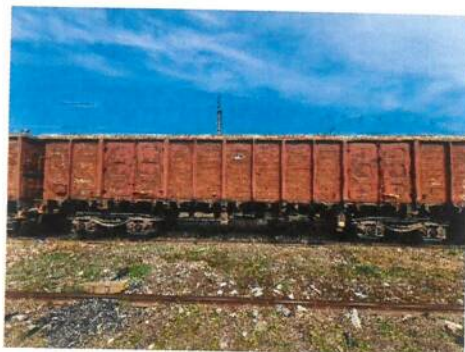
Serie EACS nr . 315354849467



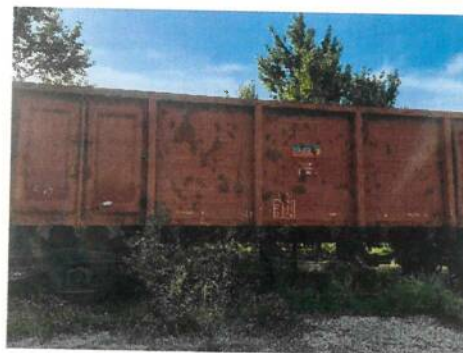
Serie RGS nr . 315335560035



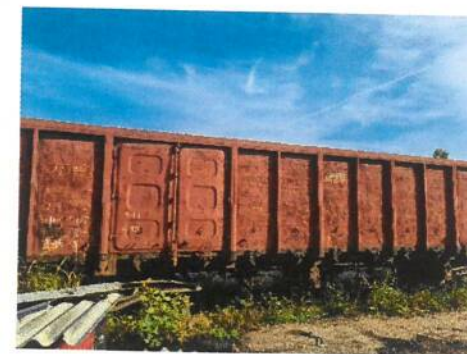
Serie EACS nr . 315354930705



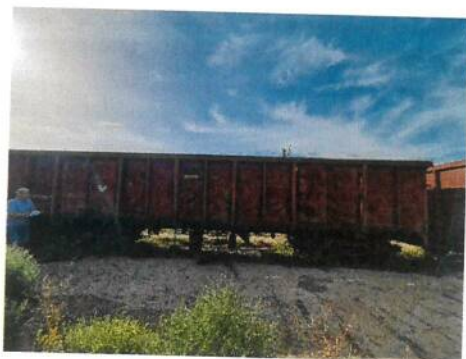
Serie EACS nr . 315354930135



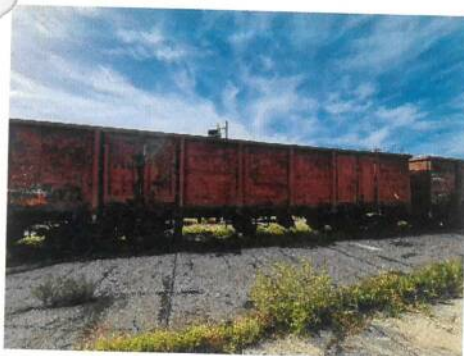
Serie EACS nr . 315354934145



Serie EACS nr . 315354932735



Serie EACS nr . 315354931828



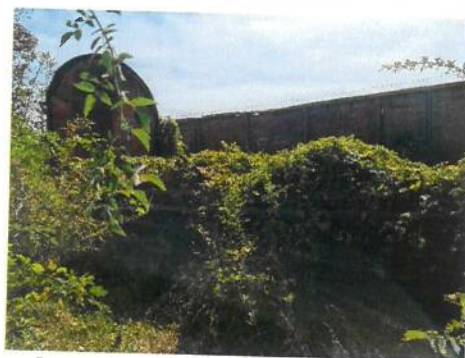
Serie EACS nr . 315354805147



Serie RGS nr . 315339178768



Serie LGNS nr . 215344320225



Serie SHIMMNS nr . 315346731179



Serie ZAC nr . 825378897540



Serie ZAC nr . 825378898266